

BAROMÈTRE 2015

DE LA SOCIÉTÉ DE L'INFORMATION
EN BOURGOGNE / MARS 2015



Liberté • Égalité • Fraternité

RÉPUBLIQUE FRANÇAISE
PRÉFET DE LA RÉGION BOURGOGNE

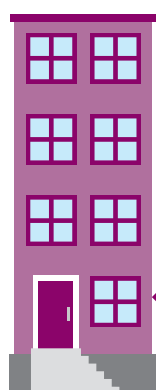
Avec le soutien de :



UNION EUROPÉENNE



ménages et individus



Informatisation des foyers : une région équipée

 Pénétration Internet fixe dans les foyers par territoire

URBAIN
80%
Région 79%



RURAL
78%
Région 79%

Les ménages bourguignons sont **83%** à être équipés d'un ordinateur à domicile (**82% pour la France¹**) et 79% ont une connexion internet (**82% pour la France**). Les différences entre milieux rural et urbain existent mais sont peu marquées.

Des Bourguignons fortement connectés à internet mais des fractures persistantes

83% des habitants de Bourgogne (**83% pour la France**) se déclarent internautes en 2014 quelque soit le lieu et le mode de connexion (fixe ou mobile).

L'âge reste le facteur le plus discriminant dans les usages d'internet. Si la quasi-totalité des 15-59 ans utilisent internet, à partir de 60 ans, le taux de connexion chute (65%) pour tomber à 17% parmi les 75 ans et plus.

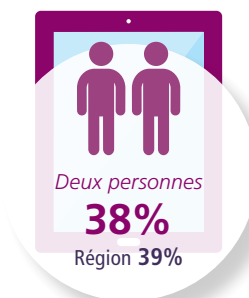
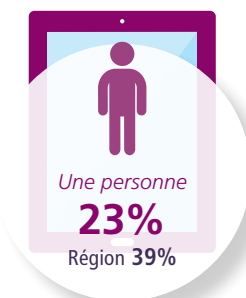
Au-delà de l'âge, la catégorie sociale des Bourguignons influence le degré d'appropriation d'internet. Lorsque 100% des cadres ou des professions intermédiaires utilisent internet, « seuls » 91% des chômeurs, 73% des personnes sans activité professionnelle et 49% des retraités en font de même.

Le Smartphone devient un équipement phare

84% des personnes enquêtées possèdent un téléphone portable. Le Smartphone représente 66% du parc de téléphonie mobile personnels.

Les foyers bourguignons sont également très friands de tablettes tactiles avec 39% d'équipement (**29% des Français**).

 Équipement en tablette des foyers selon leur taille



 Pénétration de l'usage Internet selon l'âge des individus



100%
15-29 ans



99%
30-44 ans



94%
45-59 ans



65%
60-74 ans



17%
75 ans et +



83%
Région

Les usages Internet de loisirs sont plébiscités par les plus jeunes

L'envoi d'emails, ainsi que la recherche d'itinéraire et de localisation sont les principaux usages cités par 9 internautes sur 10. Globalement, ce sont les usages pratiques du Web liés à la vie quotidienne, qui se sont largement développés

et sont maintenant bien ancrés dans les habitudes. Les jeunes ont un rapport particulier à internet, privilégiant un internet de loisirs : ils sont près de 90% à utiliser des applications de streaming audio et/ou vidéo, et plus de 80% à fréquen-

ter les réseaux sociaux ou utiliser une messagerie instantanée (**soit 20 points de plus que la moyenne régionale des internautes**).

¹ Chiffres nationaux publiés par le CREDOC en décembre 2014.

entreprises

Téléphonie mobile : les TPE migrent vers le tout Smartphone

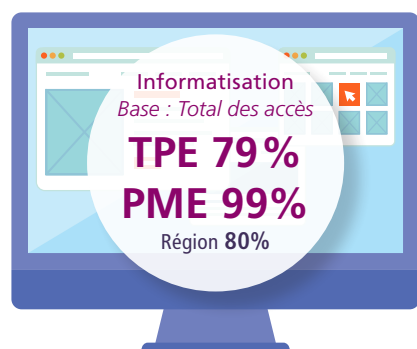
34% des entreprises sont équipées d'un Smartphone, 66% d'au moins un téléphone mobile. Dans les deux cas, il existe des différentiels importants d'équipement selon la taille et les secteurs d'activités.

La migration vers les Smartphones est bien engagée dans les TPE, notamment les plus petites. 45% des TPE sont dorénavant équipées de Smartphones uniquement. 35% des PME utilisent les deux terminaux en raison d'un parc plus important. La migration y apparaît donc plus progressive.

Le parc informatique se nomadise, les tablettes s'installent

80% des entreprises bourguignonnes sont informatisées. Ici aussi le différentiel entre TPE et PME est important puisqu'il atteint 20 points : 99% des PME sont informatisées contre 79% des TPE.

16% des entreprises bourguignonnes sont déjà dotées de tablettes. Les niveaux de projet significatifs (3% pour les TPE et 5% pour les PME) attestent d'un certain dynamisme du marché, prouvant que la tablette est en train de trouver sa place en environnement de travail, en complément des autres terminaux connectés.



Mobiles
(classique + Smartphone)

TPE 66%
PME 97%
Région 67%

Smartphone

TPE 32%
PME 70%
Région 34%

Tablette Tactile

TPE 16%
PME 21%
Région 16%

PC portable
TPE 47%
PME 74%
Région 48%

Internet : les TPE loin derrière les PME

75% des entreprises bourguignonnes sont équipées d'une connexion internet fixe. Une fois de plus, les PME (96%) sont largement mieux équipées que les TPE (73%). Dans les entreprises connectées, dans la grande majorité des cas (77%) plus de 4 salariés sur 5 disposent d'un accès.

A fin 2014, la part des entreprises bourguignonnes disposant d'au moins une station nomade susceptible d'être connectée à Internet en mobilité (Smartphone, tablette, ou PC portable) atteint les 62%. L'accès à Internet en mobilité (cumulant 3G, 4G, et Wifi) concerne 72% des entreprises dotées d'au moins une station nomade, soit 44% de l'ensemble des entreprises.

Fibre optique :
Base : Total des accès

TPE 1%
PME 4%
Région 2%

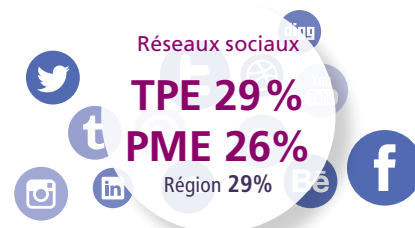
Internet fixe

TPE 73%
PME 96%
Région 75%

Sites web : un marché dynamique

36% des entreprises sont équipées d'un site internet. 74% pour les PME contre 34% pour les TPE

Alors que la majorité des sites Internet est encore composée de site vitrine avec peu de fonctionnalités avancées, il est intéressant de noter que le paiement en ligne tend à se développer (13% des sites Internet et 5% d'intentions de projet chez les entreprises équipées).



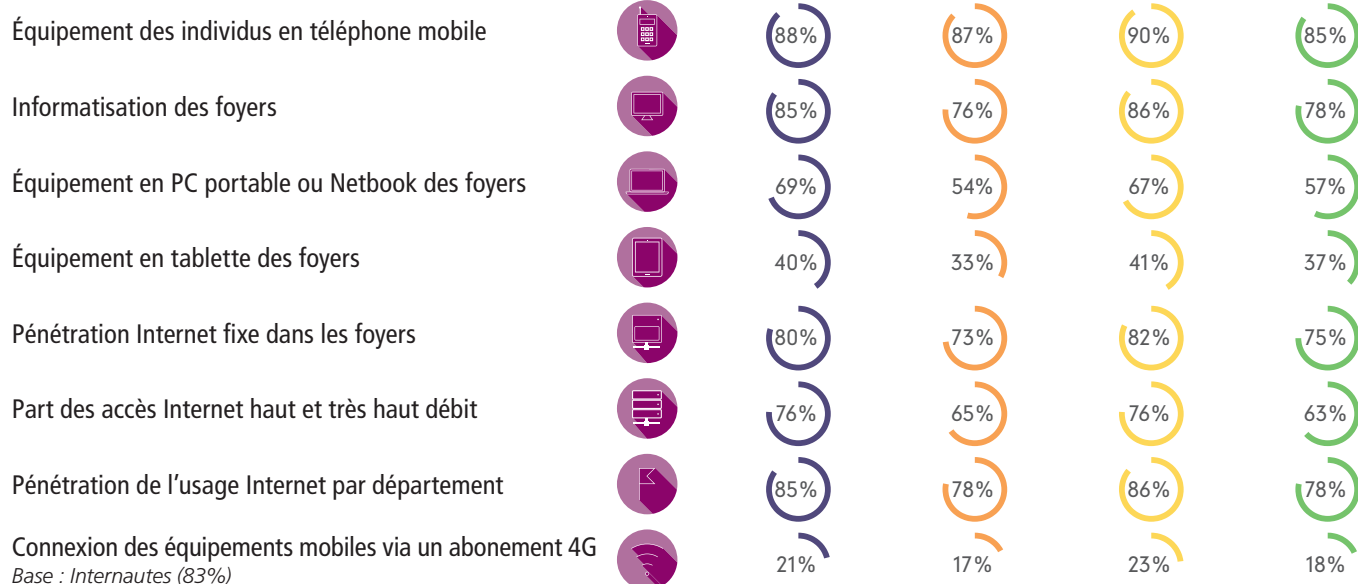
Des projets innovants autour du numérique, notamment dans les PME

5% des entreprises bourguignonnes sont engagées dans un projet innovant (nouveau produit / service / procédé / organisation) autour du numérique.

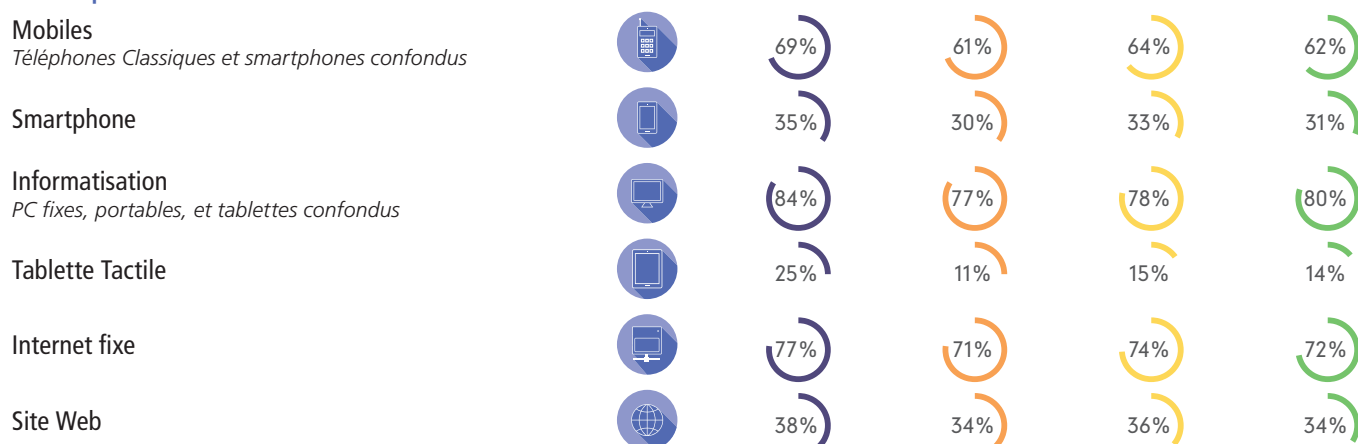
Le manque de temps et la méconnaissance des possibilités de soutien et de financement constituent les deux principaux freins au développement de l'innovation.

chiffres clés par département

Ménages et individus



Entreprises *[Base : Ensemble des TPE/PME (100%)]*



Base : Ensemble des TPE/PME (100%)



Avec le soutien de :

